

De biotopen van Ilse Brul

9



Kwelder en Wad



Landerumheide

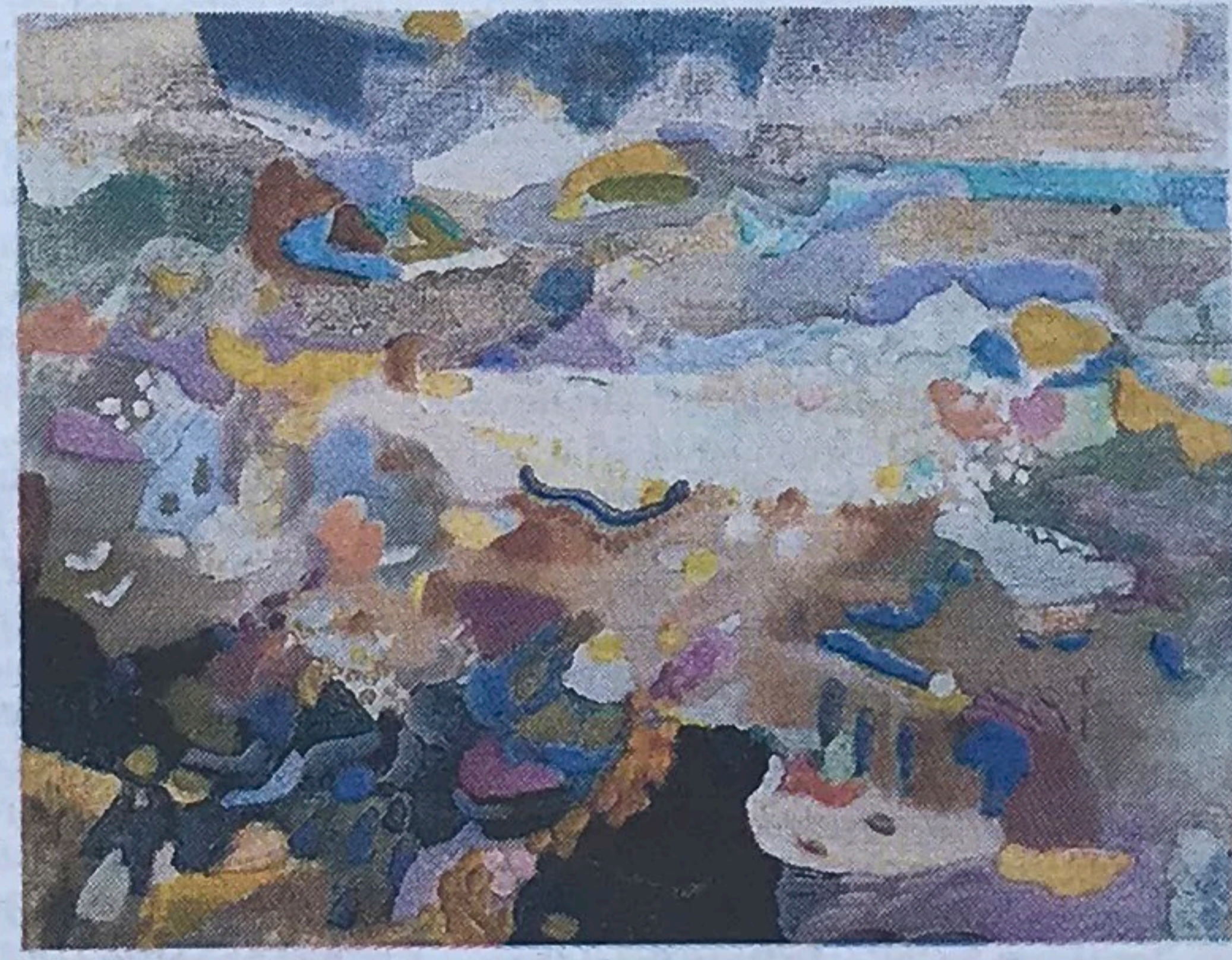


Zevenboerenpolder

Friesland is een nieuwe expositieruimte rijker. Galerie LYTS is ontstaan rond de privéverzameling van Tjeerd Meijer en omvat kunst met een noordelijk tintje. De openingsexpositie is in handen van Ilse Brul.



Bij Moddergat



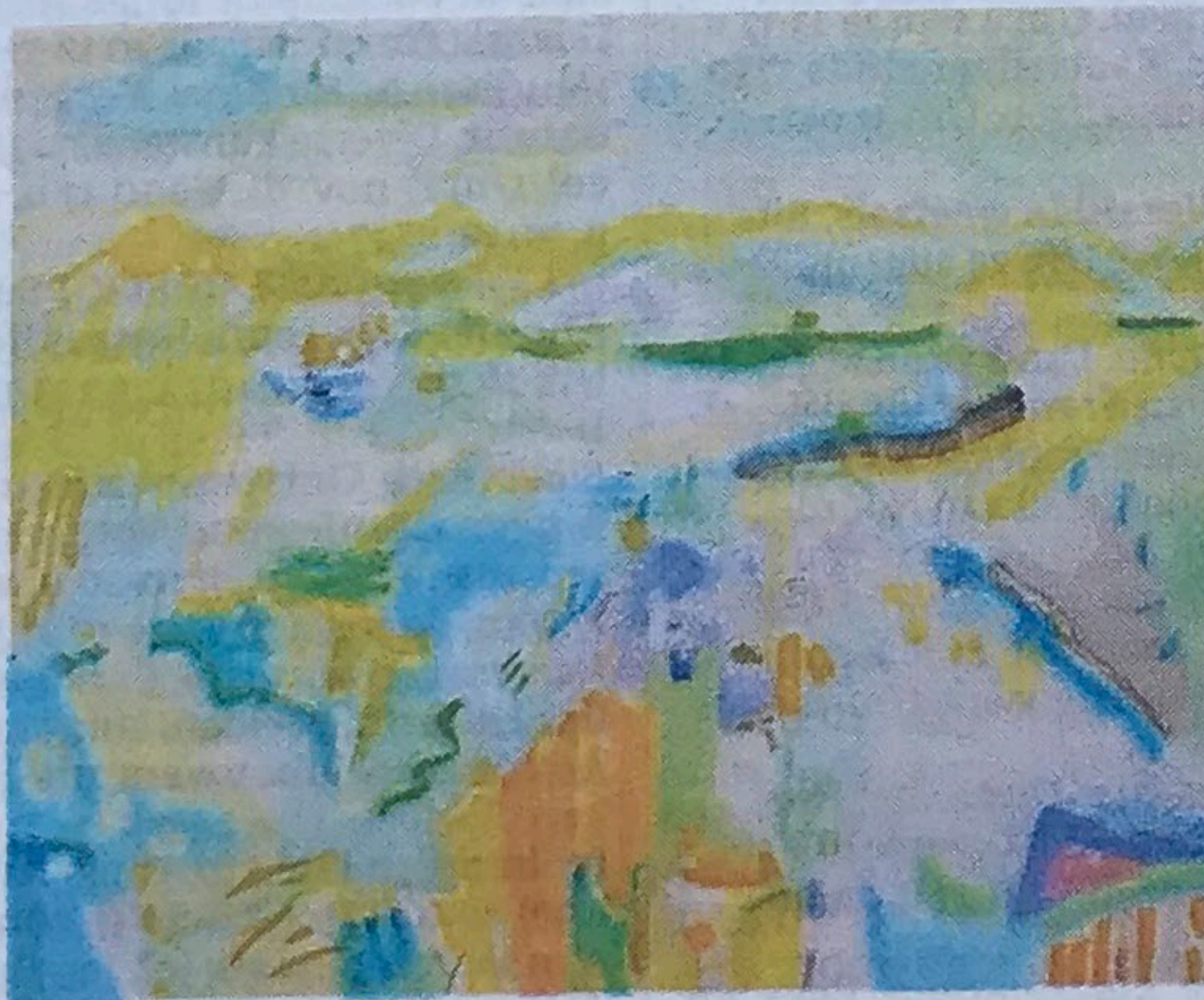
Duinheide

Susan van den Berg

Wie het watersportdorp Woudsend bezoekt, komt in een soort openluchtmuseum terecht. In het oude centrum lijkt het alsof de tijd heeft stil gestaan. De kleine straatjes liggen er keurig bij en op de panden zijn verklarende tekstborden aangebracht, met informatie over wie er heeft gewoond en hoe men vroeger leefde. Tussen al die pittoreske nostalgie vormt een galerie met moderne en hedendaagse kunst een aangenaam contrast.

Galerie LYTS – laat de naam u niet misleiden, zo klein is het er niet – is gevestigd in een rijksmonument. Het pand deed vroeger dienst als bakkerij en stamt uit 1805. Twee oude bedsteewanden uit de woning zijn zo bijzonder, dat ze zijn opgenomen in de collectie van het Fries Scheepvaart Museum. De naam LYTS is gekozen als spiegelwoord van STYL.

De openingsexpositie is een solo van Ilse Brul (1972), met een twintigtal recente werken, gemaakt met olieverf op doek of tempera op paneel. De kunstenaars woont in Groningen en laat zich inspireren door het landschap, dat ze eerst bezoekt, beleeft en ondergaat. Vooral de Alpen, de wadden en specifieke water- en duingebieden zijn favoriet. Later maakt Brul in het atelier contact met haar herinneringen. Ze richt zich dan niet alleen op bekende beelddaspecten als licht, vorm en kleur maar werkt tevens met sfeer, geluid en geur. Alle registers open. Zo vormt zich 'de biotoop van het onderwerp', zoals ze het zelf noemt.



Duinen



Bij de Waddendijk

Het zorgt voor een caleidoscopisch sediment van indrukken, associaties en gevoelens. Het maakt haar werk naast abstract en ongreepbaar ook ritmisch en muzikaal. De landschappen van Brul zijn geen realistische weergaven van een bepaald gebied. Het gaat om voelbare verwantschappen en gedroomde herkenning. Veel houvast is er niet. Het dwarrelt, leeft en beweegt. Wie behoedzaam nadert, kan er zelfs in opgenomen worden, al loopt de voorstelling soms te veel 'vol'.

Brul is op haar best als er nog ademruimte is. Verder is het jammer dat de drukke achtergrond – de schilderijen hangen op geperforeerde platen met een strak gaatjespatroon – concurreert met het getoonde werk. Die combinatie is onaangenaam druk aan de ogen.

Achterin de galerie worden werken aangeboden die deels afkomstig zijn uit de privécollectie van galeriehoudster Tjeerd Meijer. Het accent ligt op noordelijke kunstenaars – zowel uit Groningen als Friesland – met een voorkeur voor het expressionisme. Uiteraard is de Groninger Ploeg goed vertegenwoordigd, maar ook het Friese Yn 'e Line is aanwezig, onder meer door een kleurrijk paard van Jan Frearks van der Bij.

Bonte landschappen en kloeke dorpsgezichten zijn te zien van onder meer Dirk Beintema en Jentsje Popma. Tot slot wordt de Bergense School vertegenwoordigd (onder andere Piet van Wijngaardt) en zijn er ook nog werken van Klaas Gubbels te koop. Galerie LYTS is voorlopig alleen in de zomermaanden open.

Woudsend – Galerie LYTS:
Midstrjitte 63, za en zo,
12-17 u, t/m 26 augustus
www.galerielyts.nl
www.ilsebrul.nl